



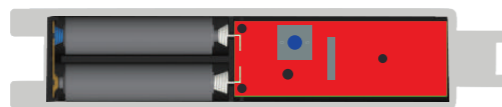
Programación de sensor de movimiento

Soporte Técnico

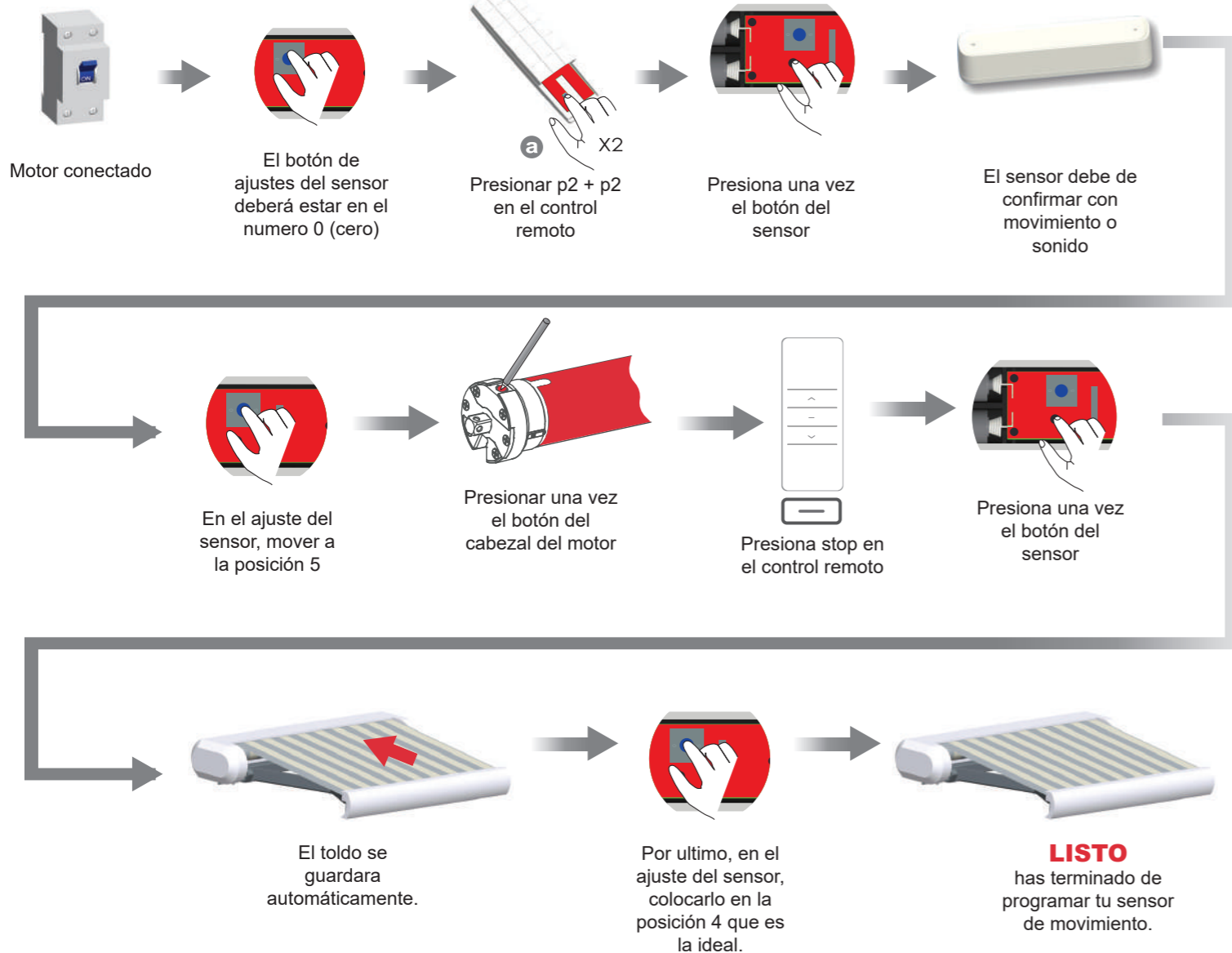
Importante, antes de empezar a programar su sensor de movimiento asegúrese de:



- El motor debe estar programado con sus límites, proceder a abrir el toldo.
- Abrir el sensor y poner las pilas (2 pilas AAA).
- Tener a la mano su control remoto.



COMENCEMOS



El número más bajo del sensor 1, corresponde a una sensibilidad baja y el número más alto, ha una sensibilidad alta.



DC510 Sensor de Movimiento
Especificaciones



Todos los controles Movatti NG son compatibles.
Todos los parámetros de la placa de identificación prevalecerán

Electronic D

Controla el toldo abierto y cierre a través del sensor de vibración



Apoyo técnico

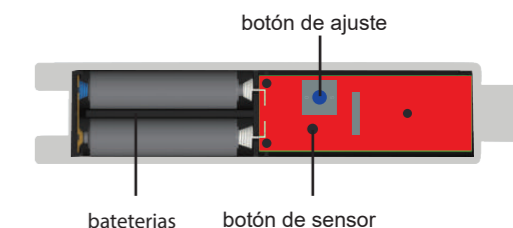
Soporte Técnico



DC510

Voltaje de la fuente de alimentación: DC 3 V (dos baterías triple AAA)
Temperatura de trabajo: -20 °C ~ 55 °C
Potencia de emisión: 10 millivatios

Especificación de botones



bateterias

botón de sensor

DC510 Sensor de Movimiento

Especificaciones



CE

Todos los controles Movatti NG son compatibles.
Todos los parámetros de la placa de identificación prevalecerán

Electronic D

Controla el toldo abierto y cierre a través del sensor de vibración



Apoyo técnico

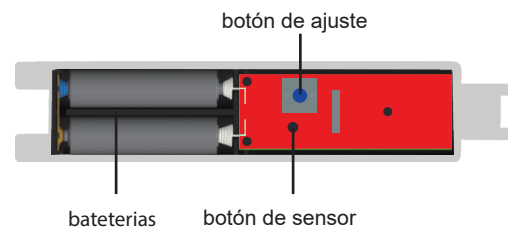
Soporte
Técnico



DC510

Voltaje de la fuente de alimentación: DC 3 V
(dos baterías triple AAA)
Temperatura de trabajo: -20 °C ~ 55 °C
Potencia de emisión: 10 milivatios

Especificación de botones



Instructivo Sensor de movimiento DC510

T

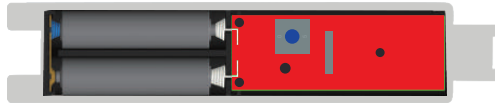
Programación de sensor de movimiento

Soporte Técnico

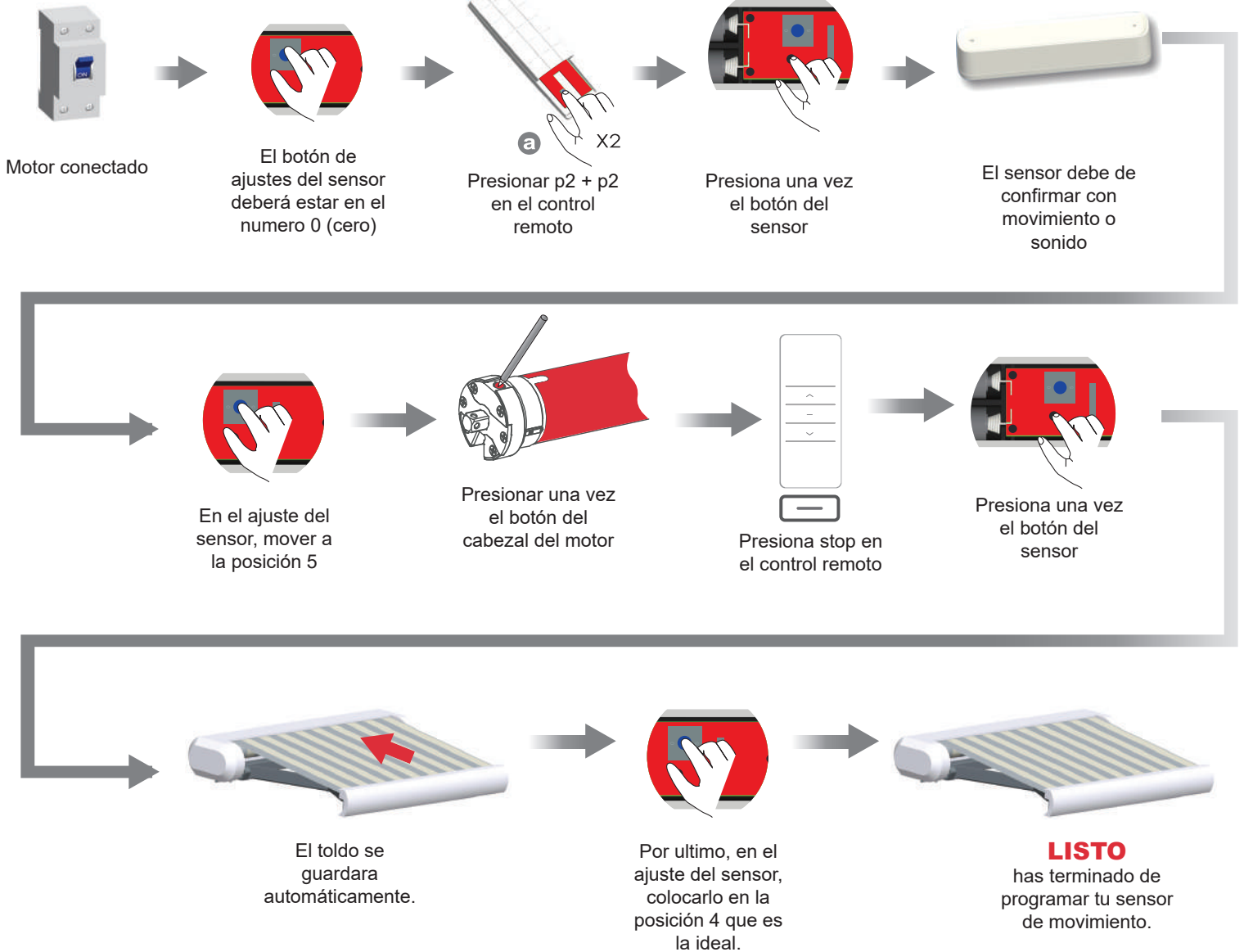
Importante, antes de empezar a programar su sensor de movimiento asegúrese de:



- El motor debe estar programado con sus límites, proceder a abrir el toldo.
- Abrir el sensor y poner las pilas (2 pilas AAA).
- Tener a la mano su control remoto.



COMENCEMOS



El número 1 en el sensor corresponde a una sensibilidad alta, y el número 7 a una sensibilidad baja.